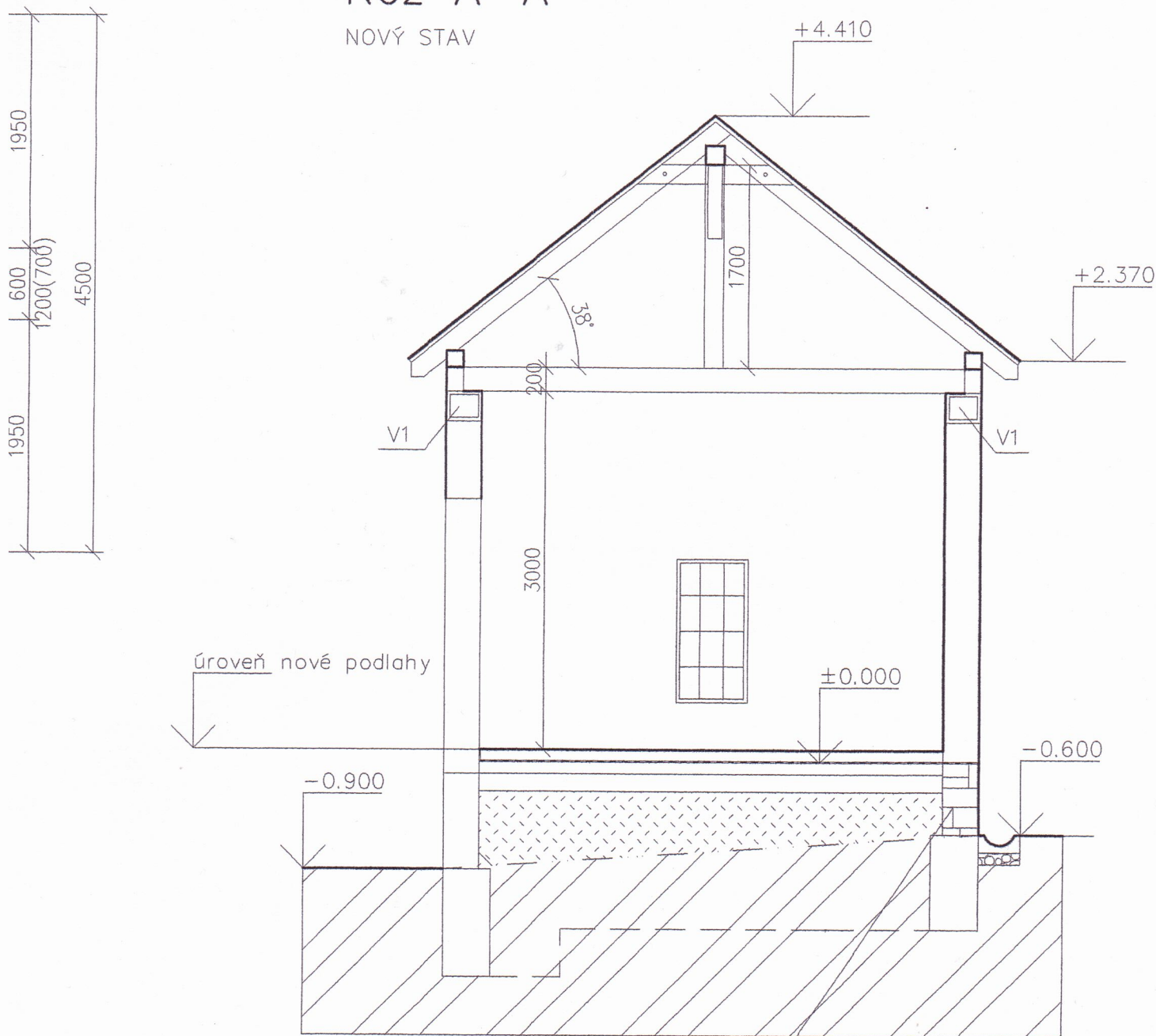


Řez A-A

NOVÝ STAV



PODCHYCNÍ ZÁKLADŮ+ NOVÝ KAMENNÝ SOKL



Projektová dokumentace
je ověřena ve stavebním řízení
a je podkladem pro provedení stavby
podle stavebního povolení

č.j. 10694-201105U

ze dne 07.06.2011

ze dne

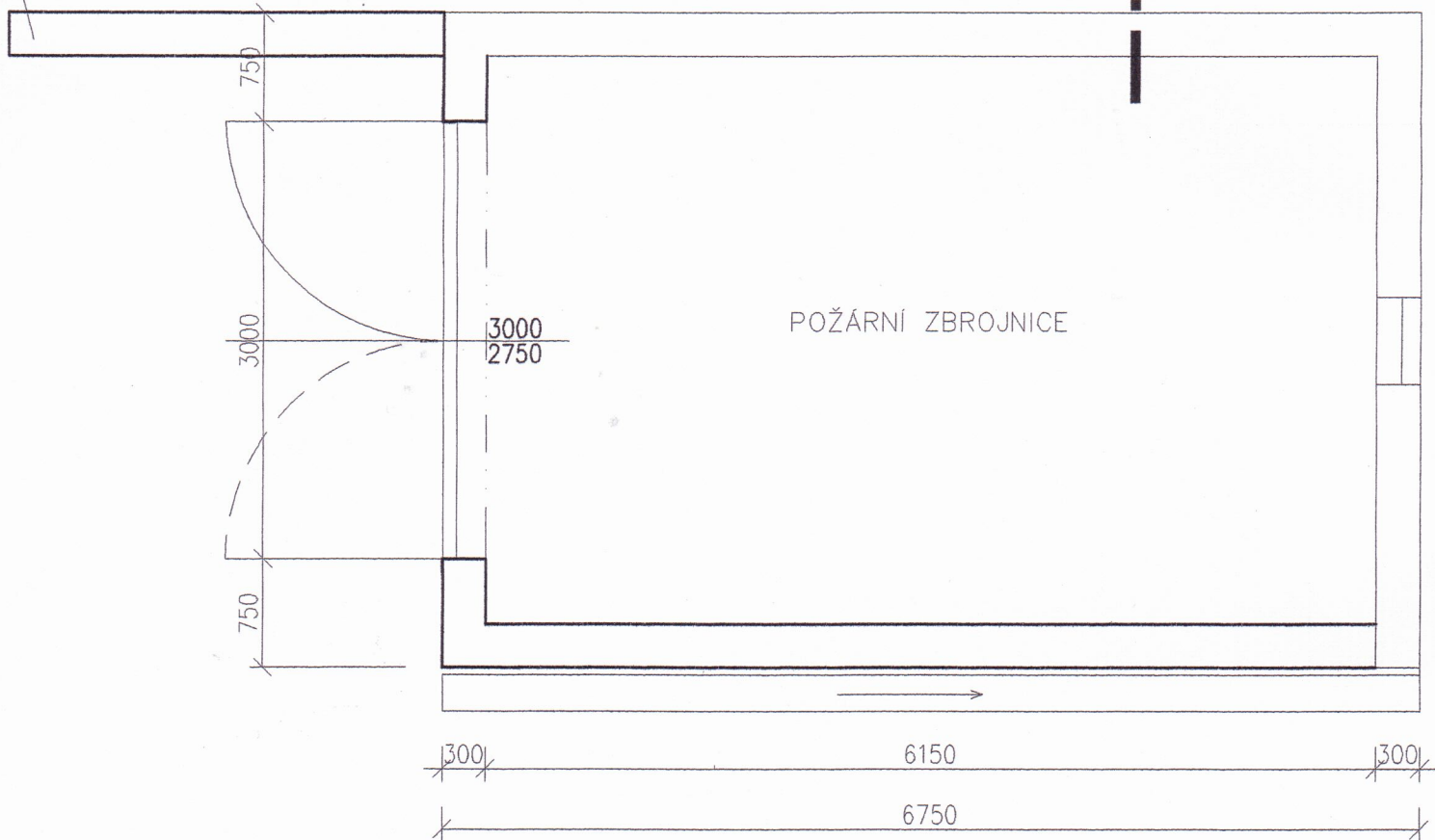


Vypracoval J. Závětová	Zodp. projektant J. Závětová	Tech. kontrola	JITKA ZÁVĚTOVÁ projektová a inž. činnost F. A. Jehlička 10480 582 91 Světlá nad Sáz. IČO: 45953023
Kreslil			formát A3
Investor Obecní úřad Služátky			datum 4/2011
Akce Nástavba a stavební úpravy obj. Požární zbrojnice SO 01 Požární zbrojnice			účel DSP
			č. zakázky 1103
			č. kopie
			archivní č.
Obsah výkresu Půdorys I.NP.- nový stav			Měřítko 1:50
			č. výkresu 4

Půdorys I.NP.

NOVÁ OPĚRNÁ ZEĎ Z KB BLOKŮ

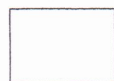

NOVÝ STAV



ZASTAVĚNÁ PLOCHA : 29,7m²

UŽITNÁ PLOCHA : 24m²

Legenda materiálů

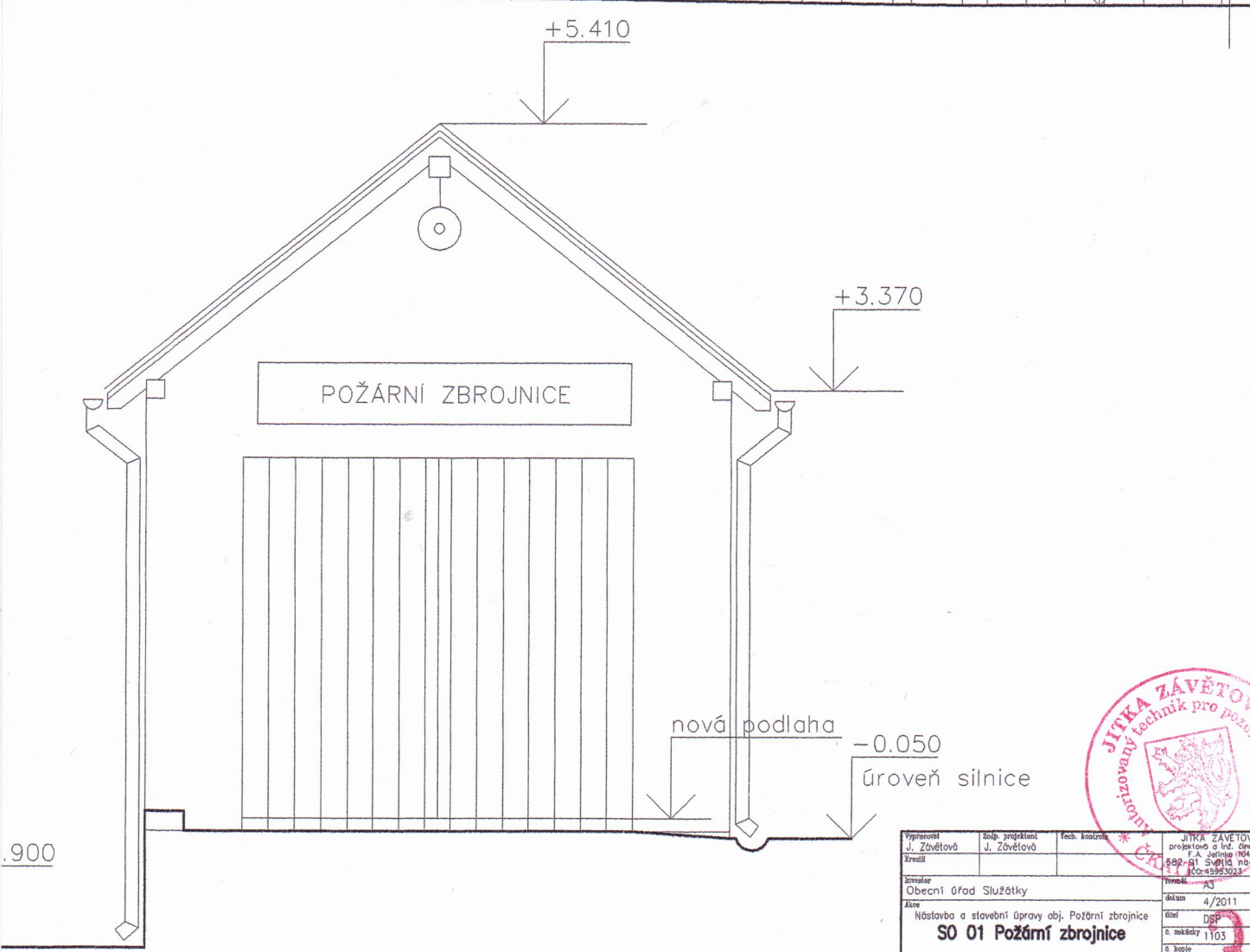
-  STÁVAJÍCÍ ZDIVO A KONSTRUKCE
SMÍŠENÉ CIHLY + KÁMEN
-  NOVÉ ZDIVO
CIHLY POROTHERM TL. 300MM

POZNÁMKA :

STÁVAJÍCÍ ZDIVO ZE DVOU STRAN ODBOURAT

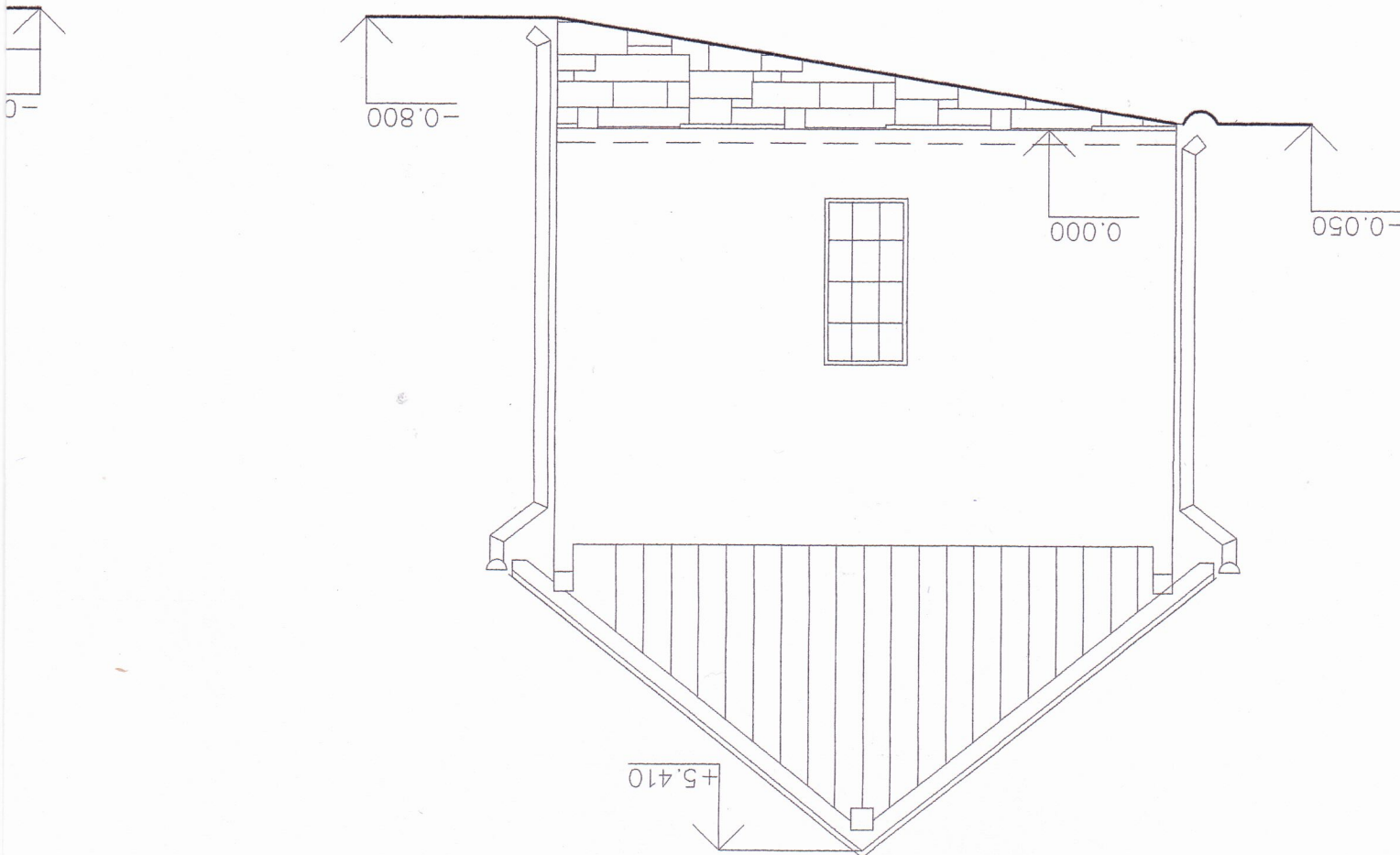
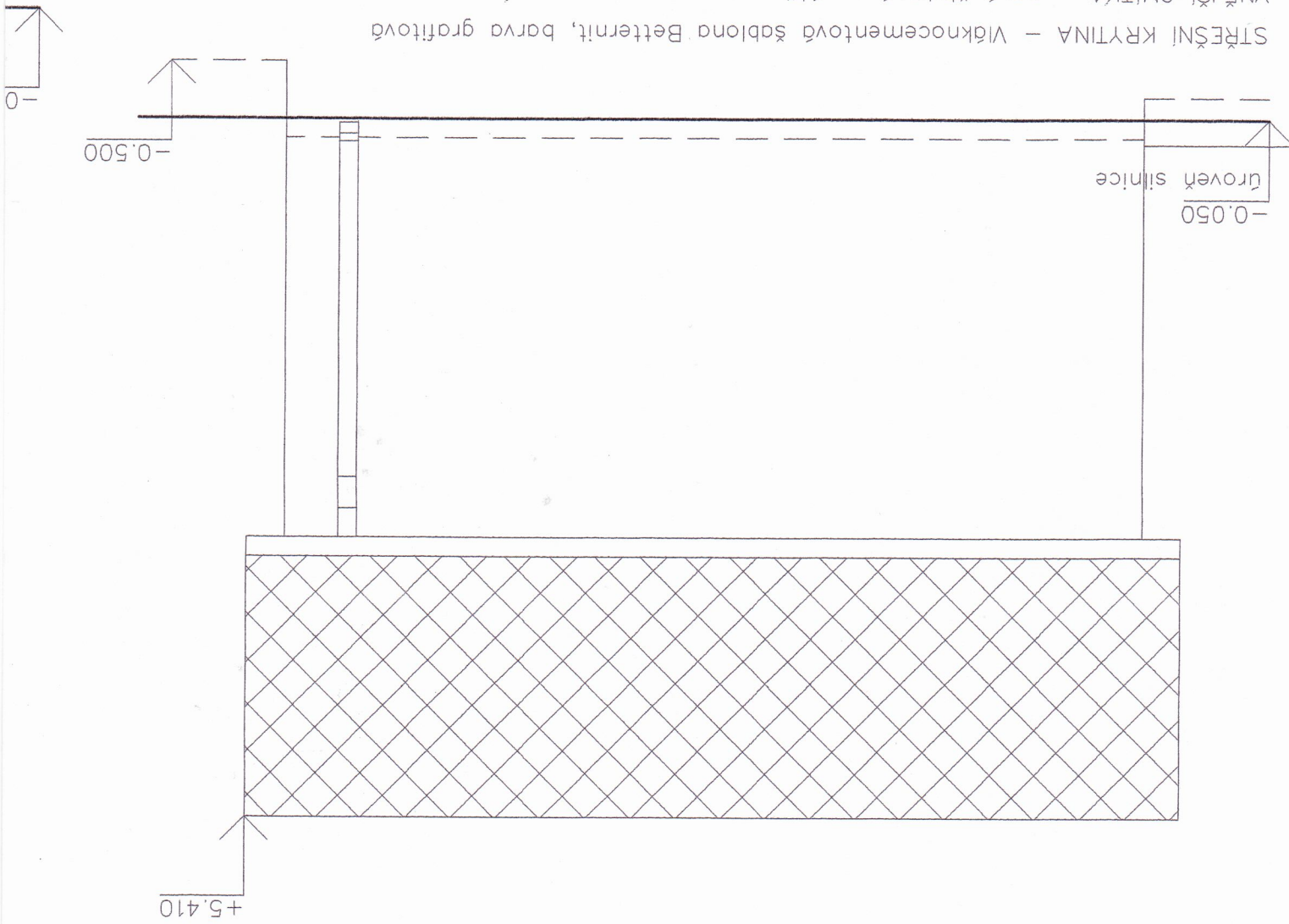


Tato projektová dokumentace
 byla ověřena ve stavebním řízení
 a je podkladem pro provedení stavby
 podle stavebního povolení
 č.j. **10694-20110SU**
 ze dne ... **07.06.2011** *[Signature]*

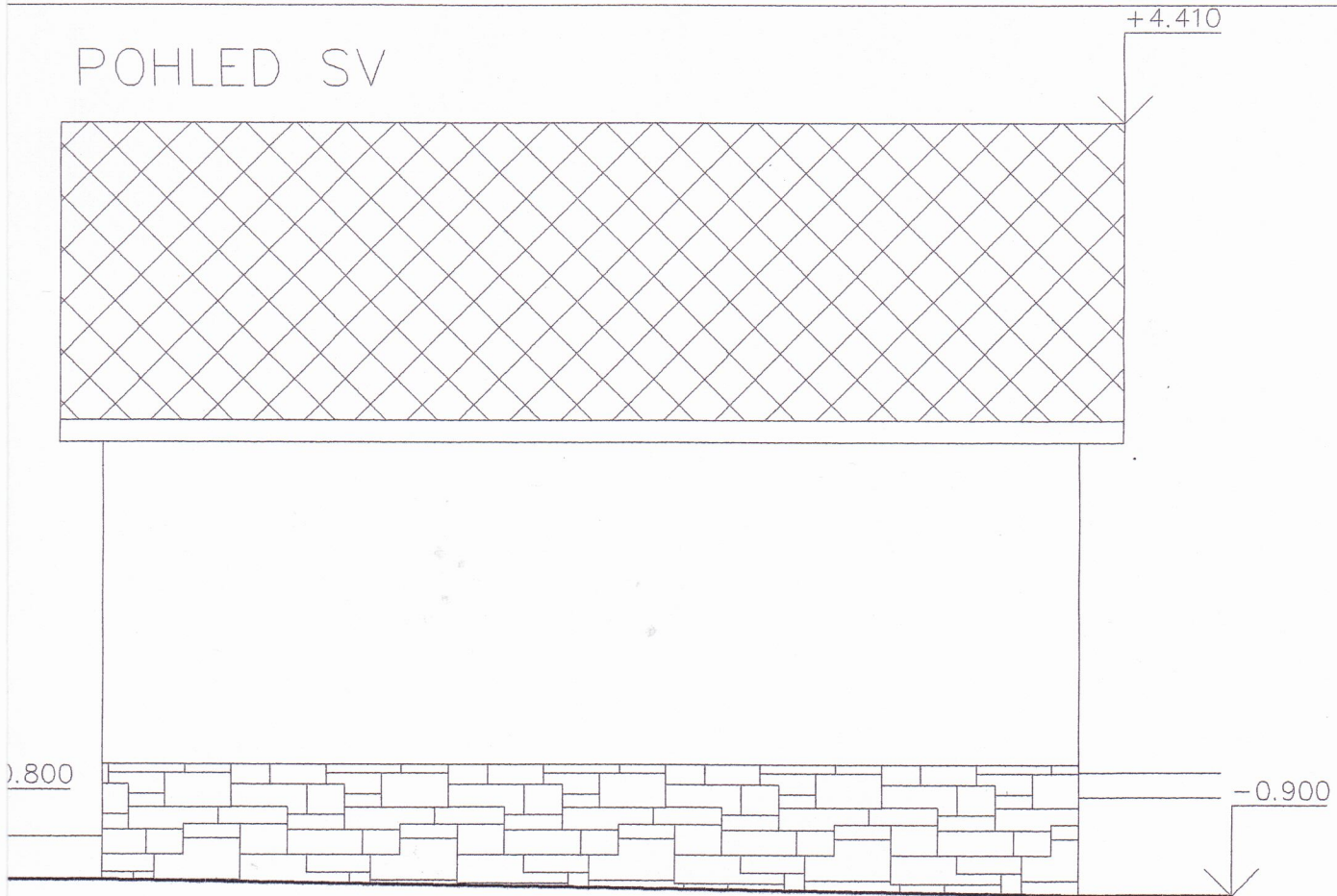


Vypracoval J. Závětová	Soř. projektant J. Závětová	Tech. kontrola	JITKA ZÁVĚTOVÁ projektová a inž. činnost F. A. Jalilova 1048 692 01 Světla nad Sáz. IČO: 45983023
Šredil			Formát: A3
Zámětel Obecní úřad Služátky			datum: 4/2011
Áčce			číslo: DSP
Název Nástavba a stavební úpravy obj. Požární zbrojnice S0 01 Požární zbrojnice			č. naklady: 1103
			č. kopie
			světelný č.
číslo výkresu Pohledy - nový stav			Měřítko 1:50
			č. výkresu 5

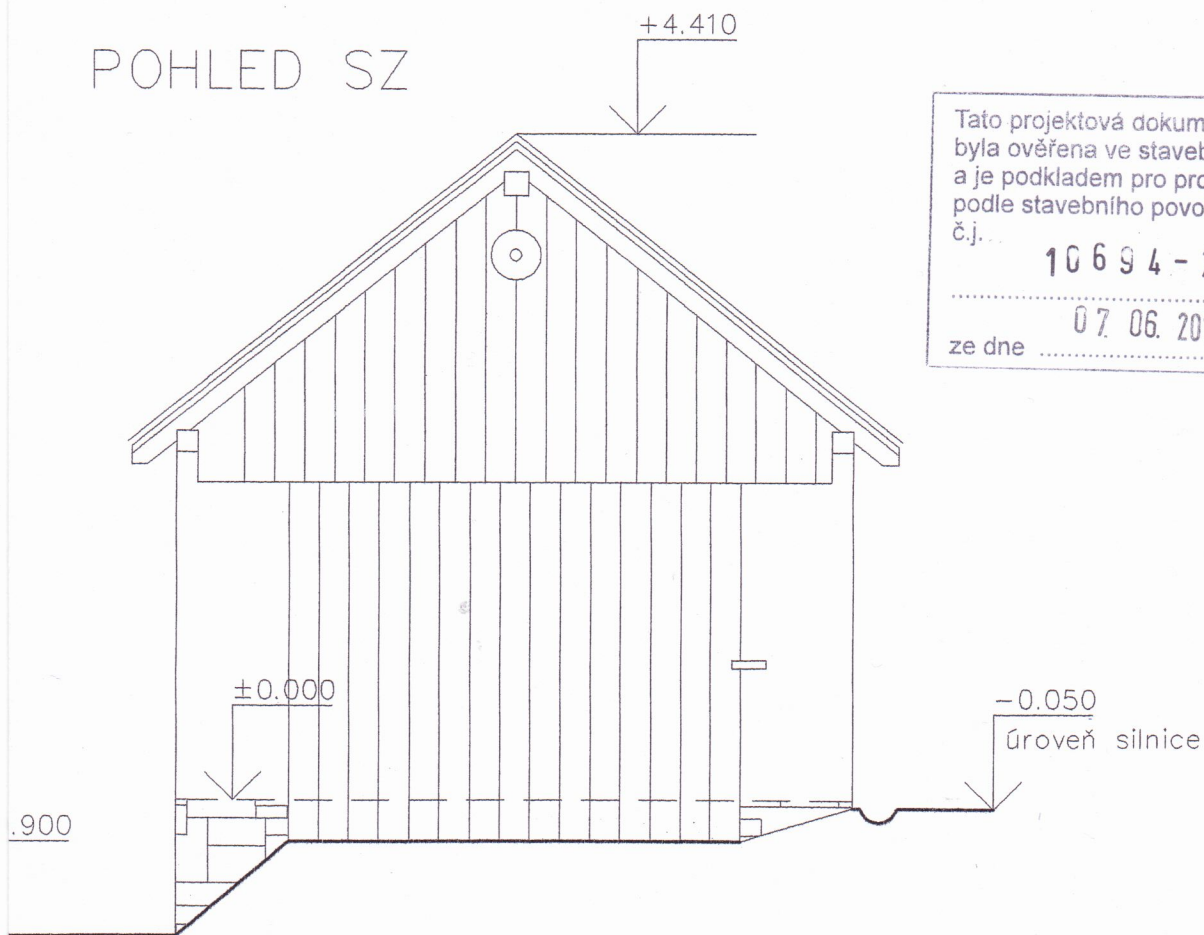
STŘEŠNÍ KRYTINA – Váknocementová šablona Betternit, barva grafitová
VNĚJŠÍ OMÍTKA – nová štuková s nátěrem



POHLED SV



POHLED SZ



Tato projektová dokumentace
byla ověřena ve stavebním řízení
a je podkladem pro provedení stavby
podle stavebního povolení

č.j.

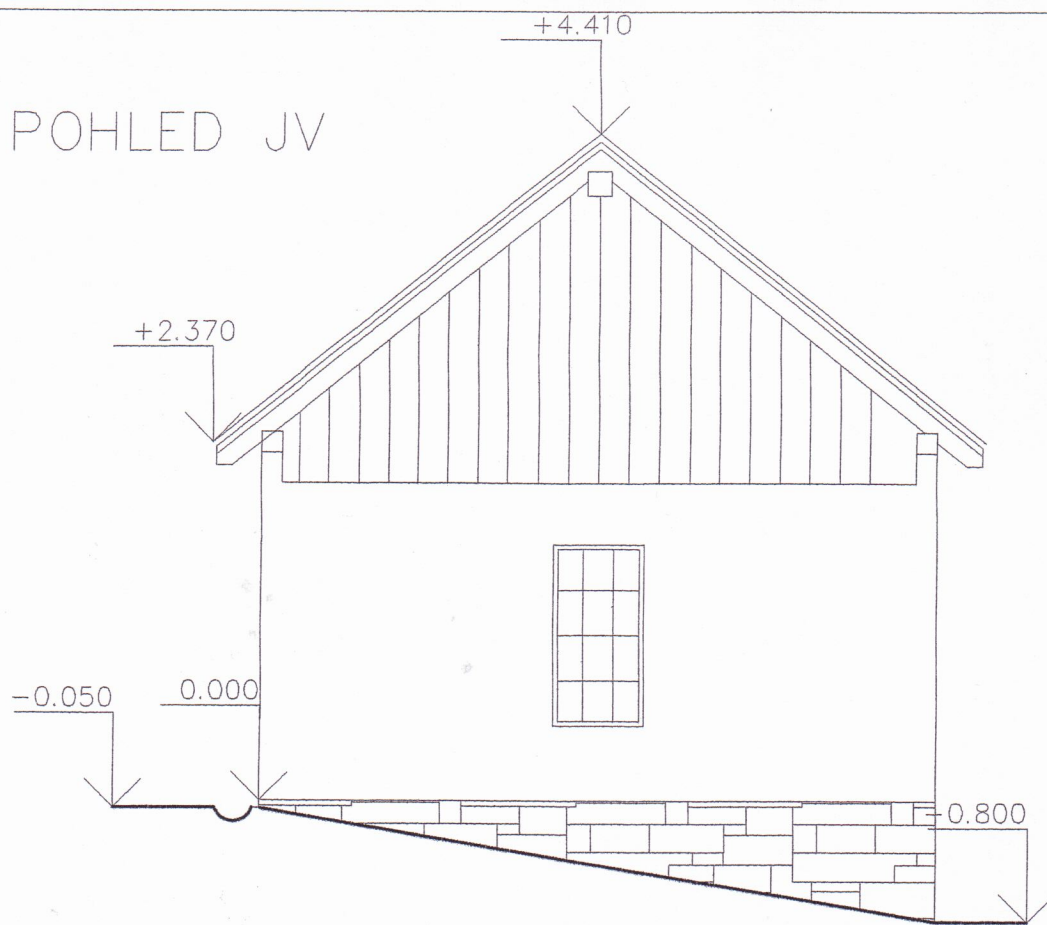
10694-201105U

ze dne 07. 06. 2011

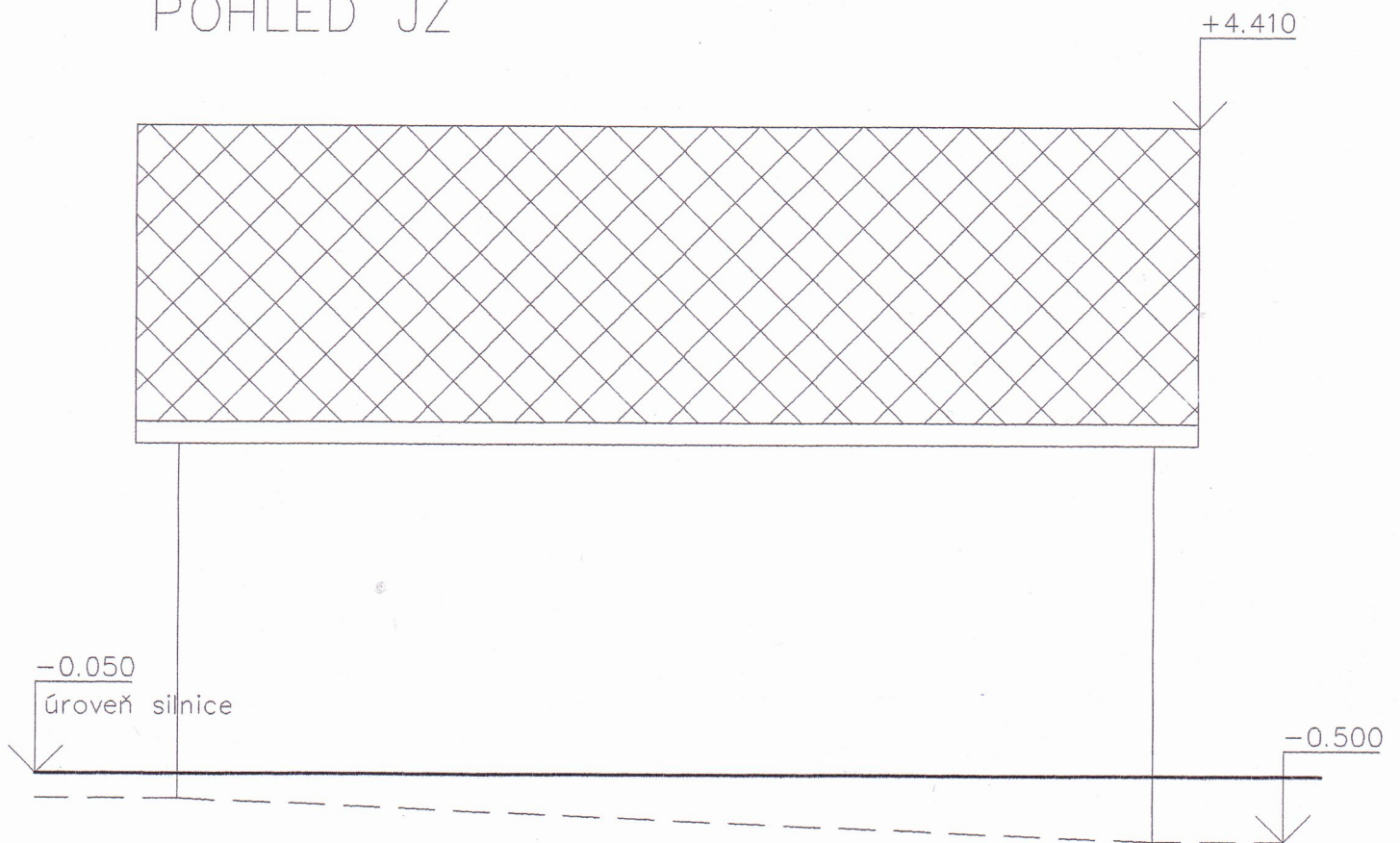


Vypracoval J. Závětová	Komp. projektant J. Závětová	Tech. kontrola	JITKA ZÁVĚTOVÁ projektová a inženýrská kancelář PVA Julešova 1048 582 51 Světlo nad Sáz. tel. 39933023
Investor Obecní úřad Služátky	datum 4/2011	formát A3	
Mise Návrh a stavební úpravy obj. Požární zbrojnice SO 01 Požární zbrojnice	list DSP	č. zadání 1103	
Ukáž. výřez Pohledy - stávající stav	Měřítko 1:50	č. výřezu 2	

POHLED JV



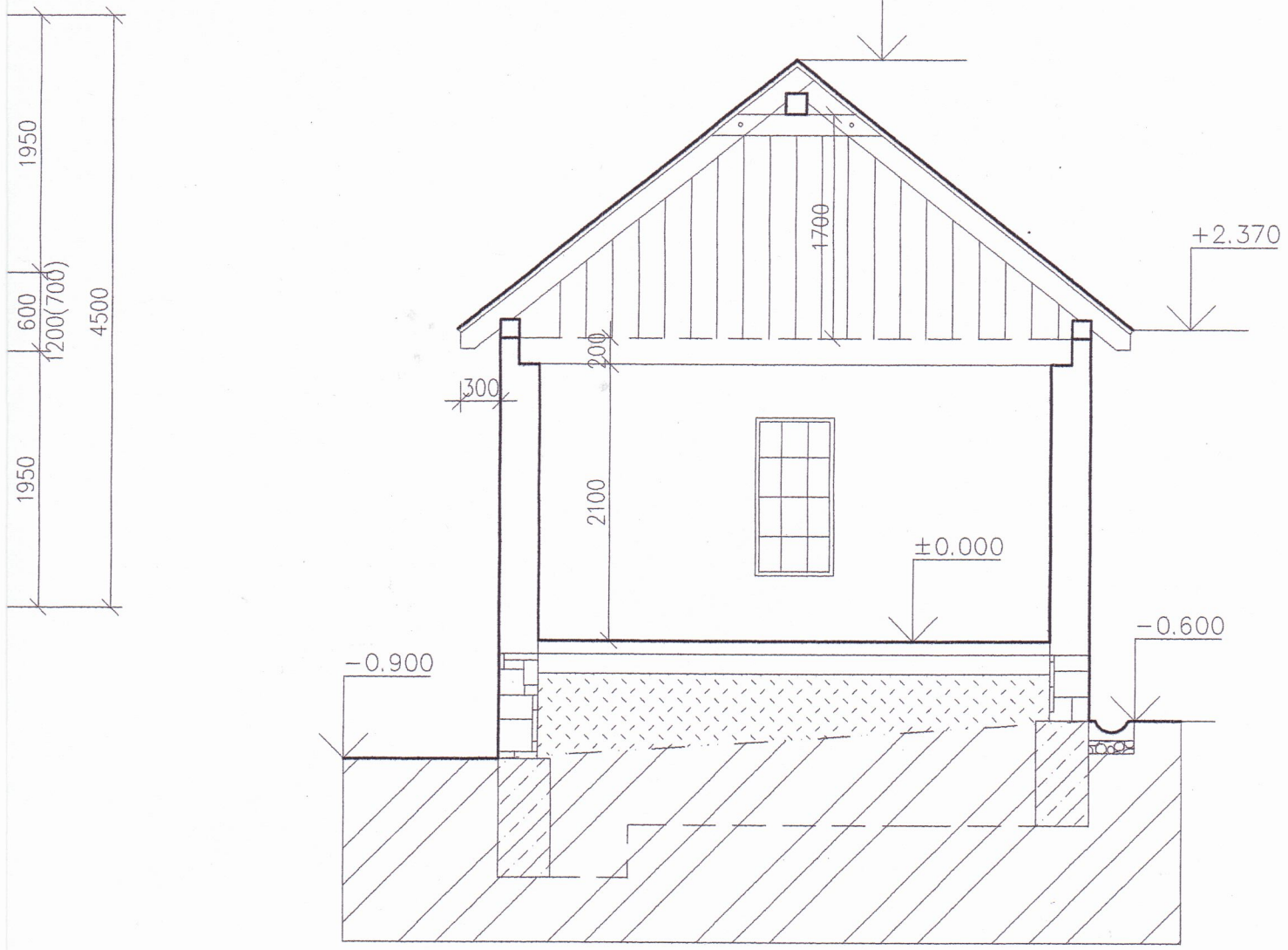
POHLED JZ



STŘEŠNÍ KRYTINA ETERNIT.ŠABLONY
VNĚJŠÍ OMÍTKA - ŠTUKOVÁ
VENKOVNÍ PODBITÍ + ŠTÍTY DŘEVĚNÉ Z PRKEN
SOKL- KÁMEN

Řez A-A

STÁVAJÍCÍ STAV



Tato projektová dokumentace
byla ověřena ve stavebním řízení
a je podkladem pro provedení stavby
podle stavebního povolení

č.j. 10694-20110SU

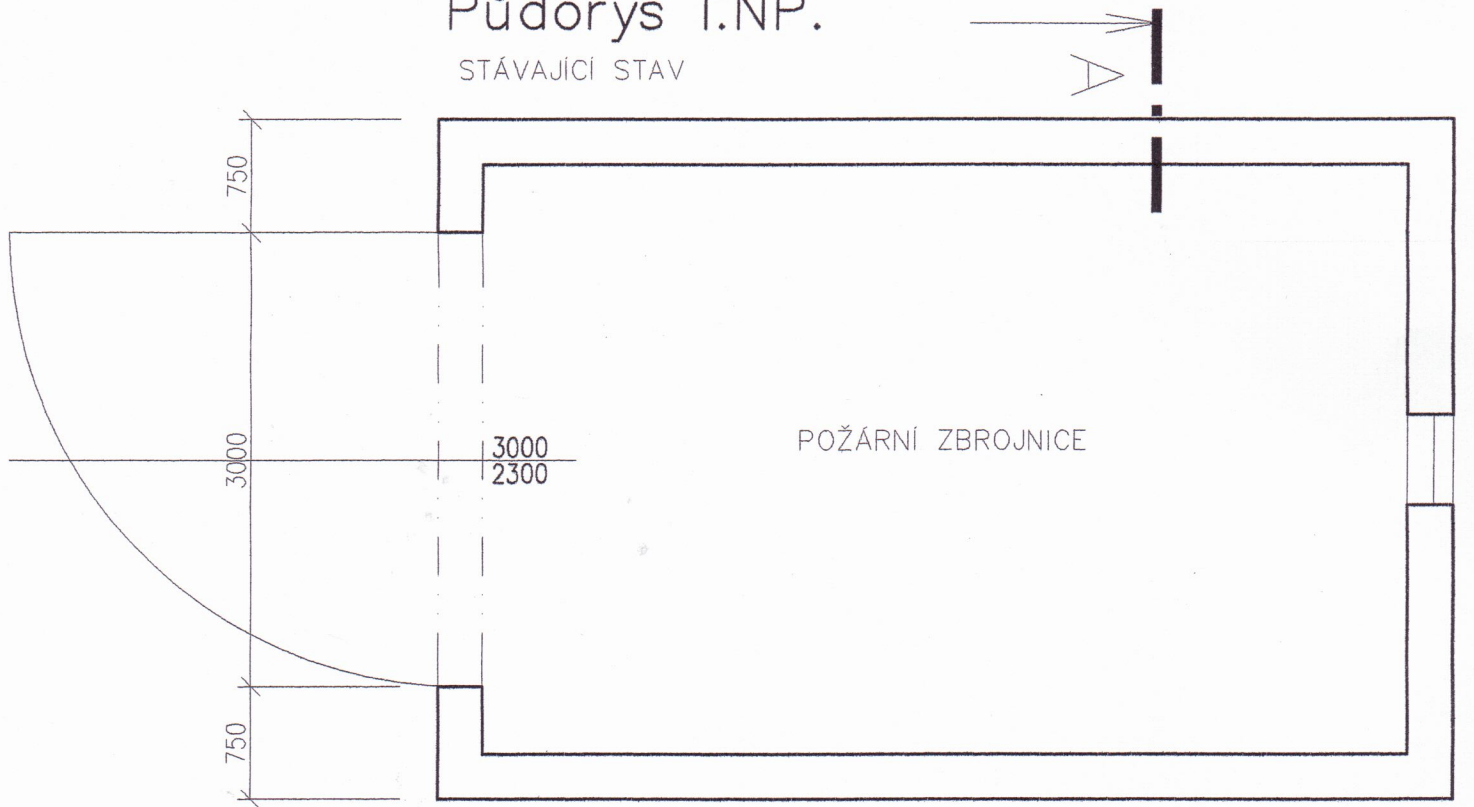
ze dne 07. 06. 2011



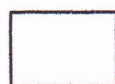
Vypracoval J. Závětová	Zodp. projektant J. Závětová	Tech. kontrola	JITKA ZÁVĚTOVÁ projektová a inž. činnost F. A. Jeltíkova 1048 582 91 Světlá nad Sáz. IČO: 45953023
Kreslil			formát A3
Investor Obecní úřad Služátky			datum 4/2011
Akce Nástavba a stavební úpravy obj. Požární zbrojnice SO 01 Požární zbrojnice			účel DSP
			č. zakázky 1103
			č. kopie
			archivní č.
Obsah výkresu Půdorys I.NP.–stáv. stav			Měřítko 1:50
			Č. výkresu 1

Půdorys I.NP.

STÁVAJÍCÍ STAV



Legenda materiálů

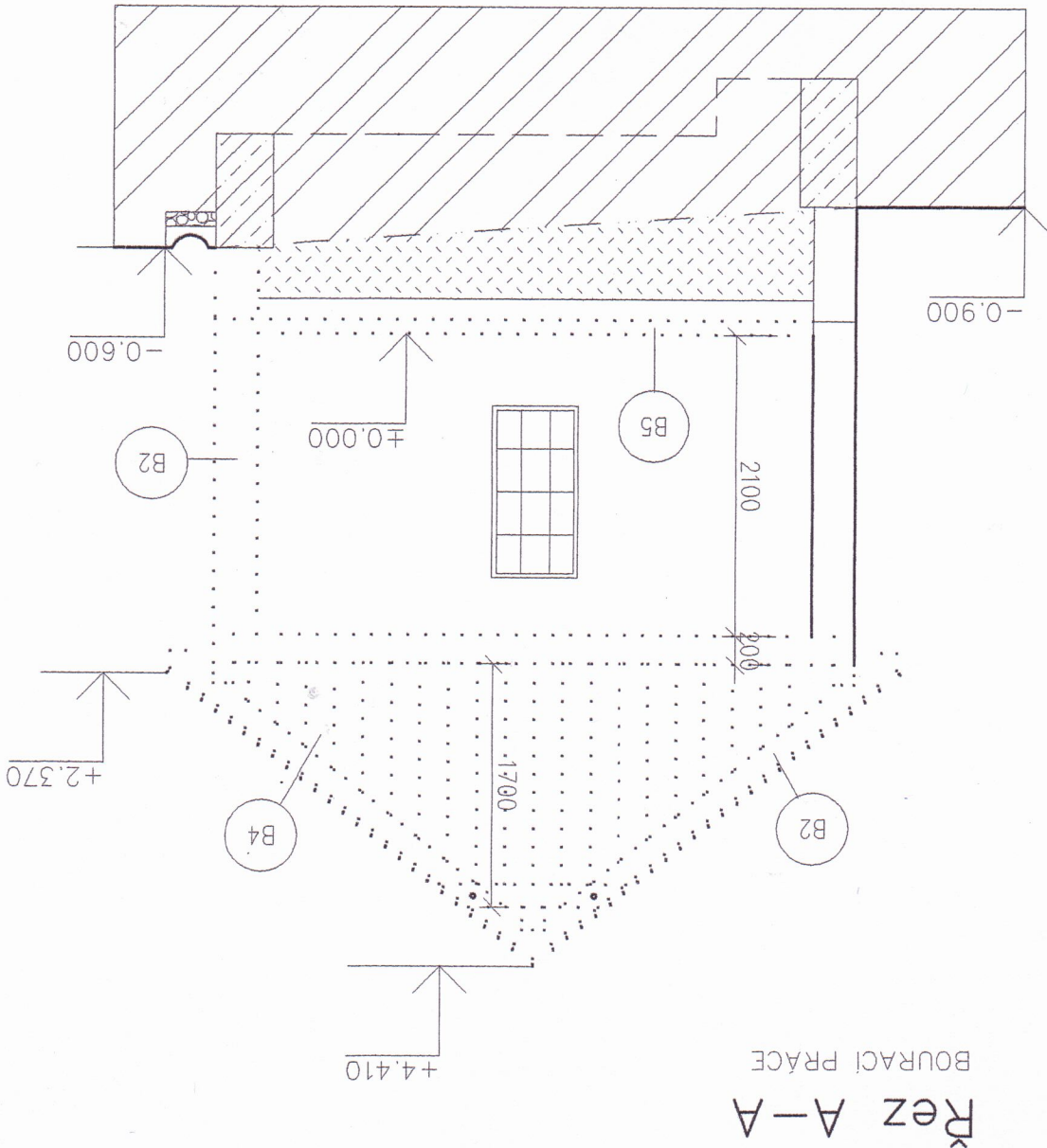
-  STÁVAJÍCÍ ZDIVO A KONSTRUKCE
SMÍŠENÉ CIHLY + KÁMEN

POZNÁMKA :

STÁVAJÍCÍ STAV BYL MĚŘEN OD NEROVNÉ PODLAHY(HLÍNY).
U STÁVAJÍCÍ PODLAHY SE POČÍTÁ S JEJÍM VYBRÁNÍM

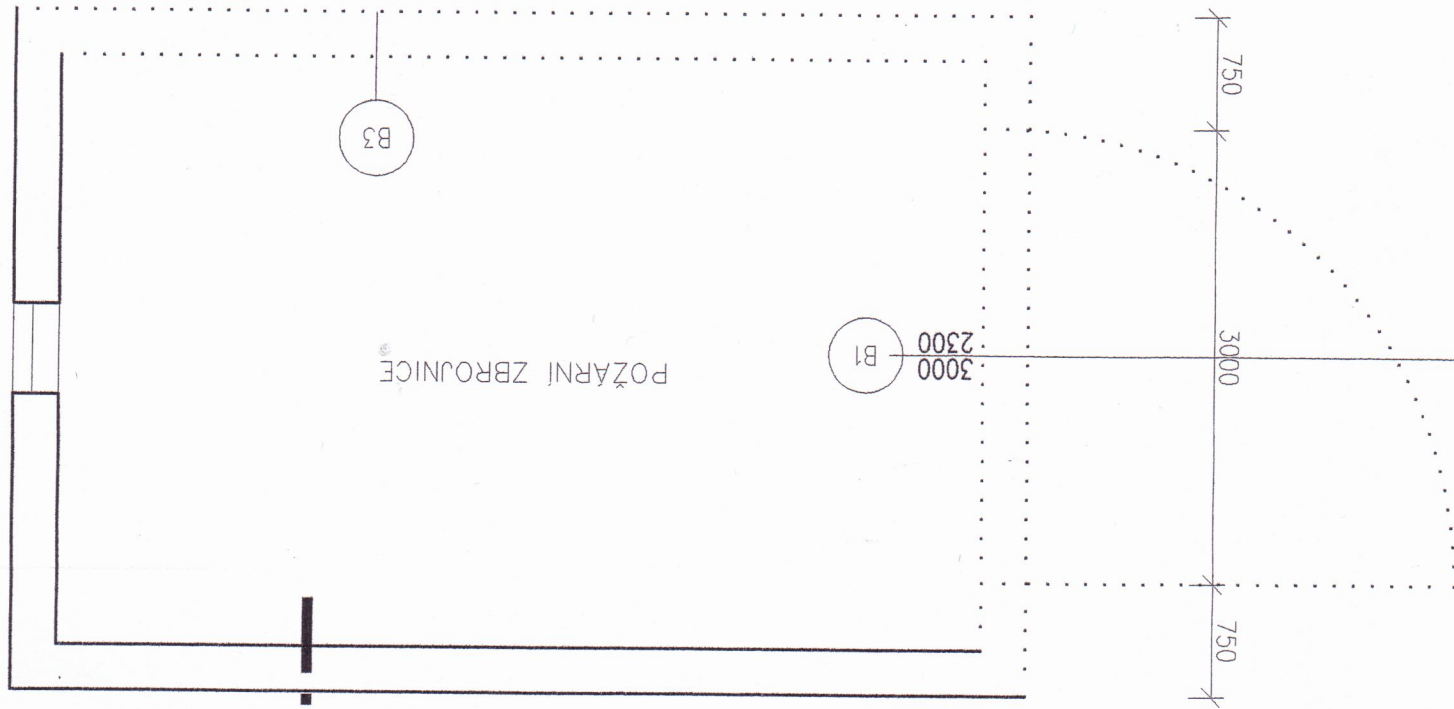
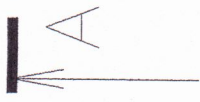
Vyracoval J. Závětová		Kreslil J. Závětová		Investor Obecní úřad Služátky		Akce Nástavba a stavební úpravy obj. Požární zbrojnice		Obrah výkresu Půdorys I.N.P. – bourací práce	
Tech. kontrola		Zodp. projektant J. Závětová		formát A3		datum 4/2011		Měřítko 1:50	
JITKA ZÁVĚTOVÁ projektová a inž. činnost F.A. Břháka 1048 582 91 Svatý Jan pod Skalou IČO: 45953093		formát A3		č. zakázky 1103		č. kopie		archivní č.	
								č. výkresu 3	

Tato projektová dokumentace byla ověřena ve stavebním řízení a je podkladem pro provedení stavby podle stavebního povolení
 čj. 10694-201105U
 ze dne 07.06.2011

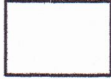





Púdorys I.N.P.

BOURACI PRÁCE



Legenda materiálů

-  STÁVAJÍCÍ ZDIVO A KONSTRUKCE
-  BOURANÉ ZDIVO A KONSTRUKCE
-  SMÍŠENÉ CIHLY + KÁMEN
-  SMÍŠENÉ CIHLY + KÁMEN

POZNÁMKA :

ZDIVO ZE DVOU STRAN ODBOURAT VČ. ROZEBRÁNÍ KAMENNÉHO SOKLU
POPIS BOURACÍCH PRACÍ – VIZ TZ
BOURACÍ PRÁCE PROVADĚT S MAX. OPATRNOSTÍ